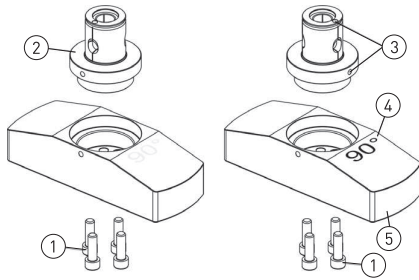




318.06

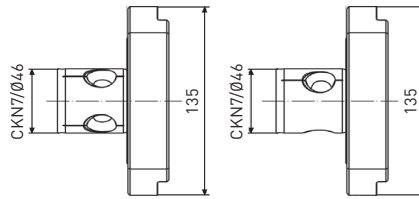
Operating instruction Flanges and extension slides Series 318

The flange CK6 with extension slide is made of two pieces. In case of limited space in the tool magazine, it is possible to disassemble the CK-connector and mount it again with 90° orientation.



Extension slide	Range	Max. speed [RPM]
318.205N	Ø200-270	3200
318.206N	Ø270-340	2400

- Loosen and remove screws ① and disconnect the male pilot ② from the extension slide ③
- Align the reference marks ③ on the male pilot ② with the 90° marking ④ on the extension slide ③ and connect both parts together
- Screw in screws ① and fasten them with 30Nm

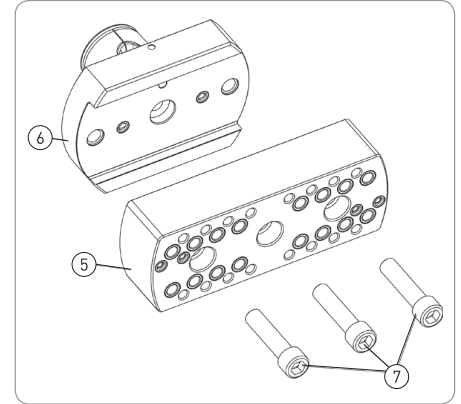


318.201N
Standard execution

318.202N
Flange with cutter position rotated 90°

Assembly

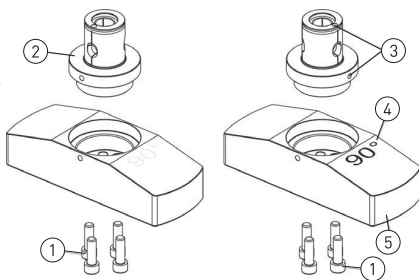
- Mount extension slide ⑤ on flange ⑥
- Fasten clamp screws ⑦ with 45Nm



318.06

Istruzioni d'uso Flange e piani intermedi di estensione Serie 318

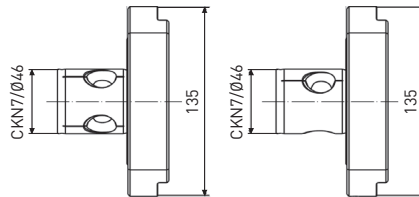
La flangia CK6 con la slitta è realizzata in due parti. In caso di spazi ristretti nel magazzino utensili, si può smontare il perno CK e poi rimontarlo con una torsione di 90°.



Piano intermedio di estensione	Intervallo	Numero di giri max [min ⁻¹]
318.205N	Ø200-270	3200
318.206N	Ø270-340	2400

- Estrarre il perno di articolazione ② dal piano intermedio di estensione ③
- Allineare i punti di riferimento ③ sul perno di articolazione ② alla dicitura "90°" ④ del piano intermedio di estensione ③ e inserire il perno di articolazione ②
- Stringere le viti di arresto ① a 30 Nm

Montaggio



318.201N
Versione standard

318.202N
Flangia con posizione del tagliente ruotata di 90°

- Mettere il piano intermedio di estensione ⑤ sulla flangia ⑥
- Stringere le viti di fissaggio ⑦ a 45 Nm

